

jonathan clement

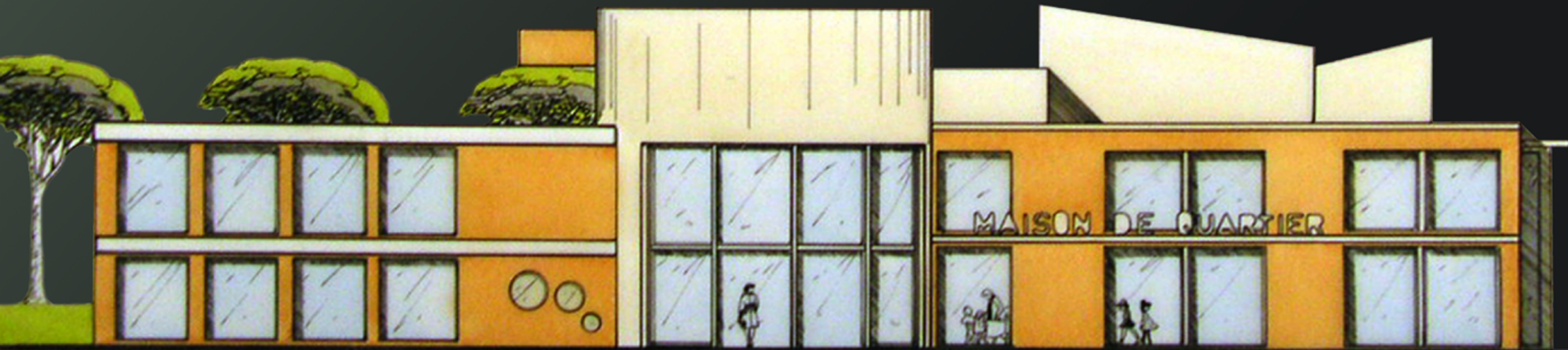
mail : archi@jonathan-clement.fr

web : jonathan-clement.fr



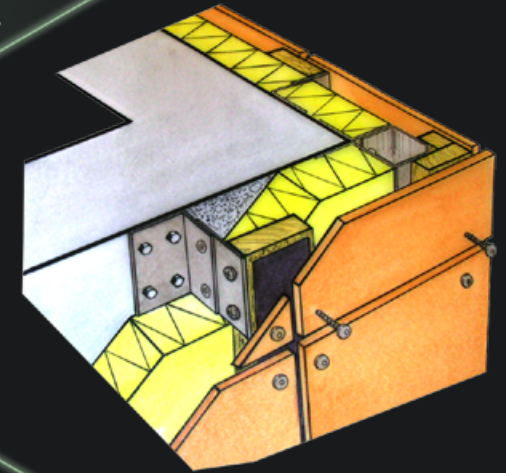
CONCEPTION D'UNE REHABILITATION

MAISON DE QUARTIER REIMS





MAISON DE QUARTIER REIMS



Descriptif :

Pendant le cursus de formation menant au Brevet de Technicien de Collaborateurs d'Architecte (BTCA), nous avons, dans la plupart des cas, réalisé des projets fictifs.

Seul le projet de fin d'études était un projet en situation réelle en réponse à un concours public. La ville de Reims (51) a fourni un programme de réhabilitation et d'extension d'une de leurs maisons de quartier. Le cahier des charges était très précis. Nous devions garder le bâtiment existant et doubler sa surface d'exploitation.

Ce projet a donc été réalisé en une semaine, pour être présenté à un jury composé en majeure partie d'architectes et d'élus locaux.

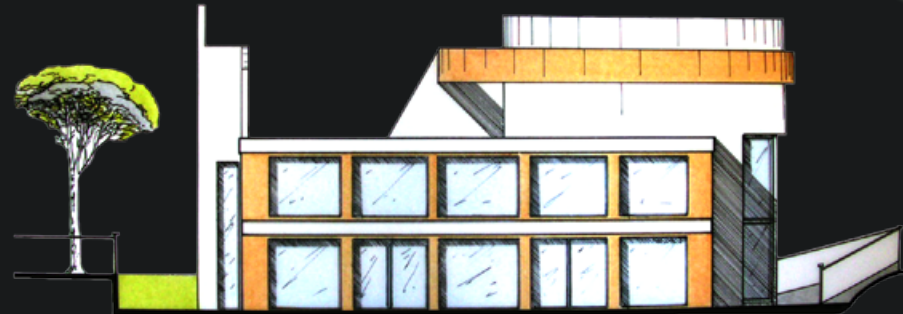
Le parti pris pour la conception de cette architecture se veut simple et lisible par sa volumétrie. Elle est composée de deux pavés joints par un cylindre central qui sert d'espace de desserte commune. L'entrée et l'accueil de ce bâtiment sont signalées par ce cylindre qui prédomine la volumétrie générale. Il est centré et dessert les diverses activités qui se répartissent à l'intérieur de l'espace. Compte tenu de sa situation dans un contexte urbain très dense et de son emplacement semi enterré, les grandes surfaces vitrées étaient un impératif du programme.

L'élaboration de ce projet a constitué une expérience déterminante. C'était ma première présentation devant un jury composé de professionnels du bâtiment. Ce fut le premier pas qui m'emmena vers le métier d'architecte.

Ce projet remporta le prix spécial du meilleur agencement spatial.

Méthode de représentation :

Ces dessins furent dessinés à la main «Rotring» accompagnés de feutres alcoolisés «Tria». Ils furent présentés avec une maquette en bois mousse «Balsa » composée d'un système électrique afin d'exposer ma réflexion sur l'éclairage du bâtiment public de nuit.



FACADE EST



FACADE NORD